

Corsi di Formazione e Aggiornamento

2020



AUTEL®



A.Tech Italia S.r.l
Via Stazione 119/N,
30035 Ballò di Mirano (VE) Italia
Tel. 041 484017 P.iva 04304070271
info@auteltechitalia.com

Follow us

Autel Tech Italia



INDICE

01. Chi siamo _____ 12

Futuro e Innovazione _____ pag.04

Autel Academy _____ pag.05

02. Corsi _____ 12

CMS1 - Corso Base Maxisys _____ pag.08

CMS2 - Corso Adatt. e settaggio _____ pag.09

CPT1 - Corso Pass-Thru livello 1 _____ pag.10

CPT2 - Corso Pass-Thru livello 2 _____ pag.11

CTPMS1 - Corso TPMS _____ pag.12

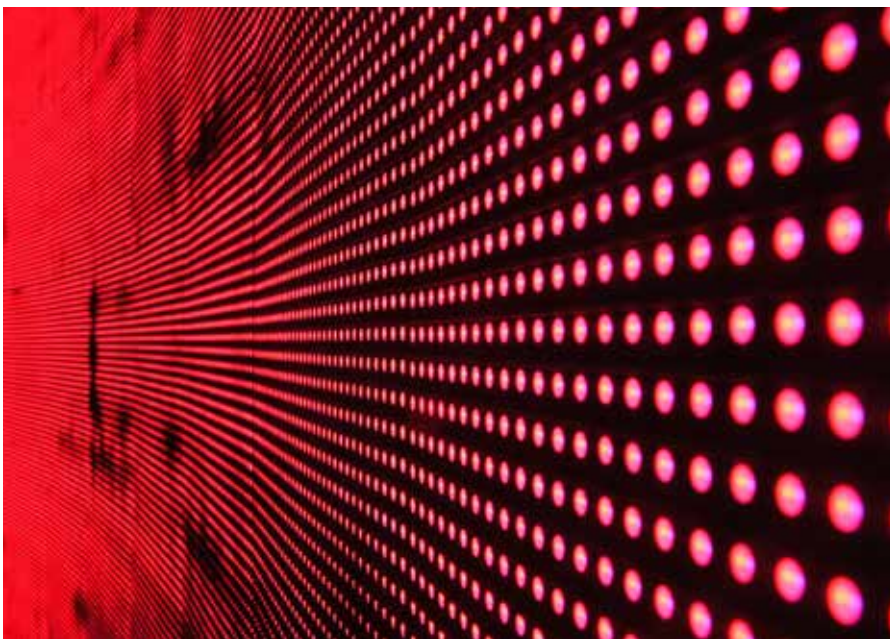
CAE1 - Corso Manutenzione cambi _____ pag.14

CAD1 - Corso ADAS _____ pag.16

03. Listino Prezzi _____ 45

Listino Prezzi _____ pag.18

Contatti _____ pag.19



INNOVAZIONE E FUTURO

Chi è Autel

Autel nasce nel 2004, frutto della collaborazione tra America e Cina. La progettazione e ingegnerizzazione di tutti gli strumenti di diagnosi multimarca viene svolta da ingegneri qualificati americani i quali, coordinandosi con la sede centrale, impartiscono direttive e linee guida per realizzare i prodotti finiti. La produzione viene svolta nel paese asiatico, attualmente leader mondiale nella realizzazione di software, tablet e cellulari. Autel è uno dei principali produttori e fornitori di strumenti diagnostici professionali, attrezzature e accessori nel mondo dell'aftermarket automobilistico. L'impegno di Autel è di creare prodotti di eccellenza, fornendo

strumenti di alta efficienza, innovazione tecnologica e di facile utilizzo. Nel marzo del 2014 MaxiSys riceve il premio come "Miglior Nuovo Prodotto" all'annuale VISION 2014.

Nel Febbraio 2015 apre Autel Tech Italia S.r.l (ATI) con l'obiettivo di sviluppare e incrementare il mercato italiano occupandosi della distribuzione e impegnandosi a fornire supporto tecnico.

AUTEL TRAINING ACADEMY



Per crescere professionalmente

L'evoluzione delle tecnologie e dei sistemi elettronici in dotazione agli autoveicoli è in costante sviluppo da parte delle case automobilistiche al fine di soddisfare le più severe norme anti inquinamento ed elevare gli standard qualitativi e la sicurezza della propria gamma veicoli. Autel è altresì impegnata nello sviluppo di strumenti diagnostici dedicati ai vari professionisti che permettono di interagire con l'elettronica del veicolo, individuando e risolvendo i guasti presenti, eseguendo regolazioni e configurazioni. Di conseguenza è di massima importanza conoscere alla perfezione lo strumento che stiamo utilizzando al fine di risolvere i guasti in minor tempo e senza errori.

Per questo è nata Autel Training Academy, sezione di ATI dedicata alla formazione che propone percorsi formativi e di aggiornamento mirati ad approfondire le modalità di utilizzo degli strumenti diagnostici e la conoscenza dei sistemi in dotazione al veicolo, partendo da corsi base fino ad arrivare a corsi avanzati e specifici su diversi argomenti come diagnosi, Pass-Thru, TPMS, ADAS e manutenzione dei cambi automatici utilizzando la macchina ATI Evolution.



I NOSTRI CORSI

CMS1 - Corso Base MaxiSys

CMS2 - Corso Adattamenti e settaggi

CPT1 - Corso Pass-Thru 1

CPT2 - Corso Pass-Thru 2

CTPMS1 - Corso TPMS

CAE1 - Corso Manutenzione Cambi

CAD1 - Corso ADAS

CORSO BASE MAXISYS

Creato per tutti coloro che vogliono comprendere l'utilizzo degli strumenti della linea MaxiSys e sfruttare al meglio le sue funzionalità. Il corso è strutturato per formare gli utilizzatori finali, a partire dalla selezione della vettura, che con uno strumento di alto livello come MaxiSys si differenzia da marchio a marchio. Durante il corso verranno analizzate le procedure per poter eseguire una diagnosi corretta della vettura, dalla ricerca dei codici di guasto, alle relative procedure di adattamento utili per poter risolvere le problematiche della vettura.

Ideale per
l'apprendimento
delle funzioni
base degli
strumenti della
linea Maxisys di
Autel.

PROGRAMMA

- Concetti per il corretto utilizzo dello strumento e delle sue applicazioni
- Metodo di selezione della vettura dei vari marchi
- Logica di funzionamento della diagnosi in base al marchio
- Procedure diagnostiche per eseguire correttamente adattamenti e settaggi
- Ricerca del guasto in base alle funzioni diagnostiche disponibili
- Diagnosi di base per il gruppo BMW-Mini:
 - Spiegazioni delle funzioni più richieste in base ai guasti più frequenti
 - Concetto di base per la funzione di codifica delle ECU
- Diagnosi di base per il gruppo VW-Audi-Seat-Skoda:
 - Spiegazione della diagnosi a canali VAG
 - Descrizioni delle funzioni interne alla Ecu
 - Accesso di sicurezza (login)
 - Adattamento e impostazioni di base
 - Funzionamento della codifica ECU e per il settaggio degli equipaggiamenti
- Test finale di apprendimento

Il corso è focalizzato sulle procedure da eseguire per i due marchi europei più presenti nel mercato BMW-Mini e il gruppo VAG con accenni alla codifica di base, indispensabili anche per chi vorrà seguire i successivi corsi di formazione avanzata.

CORSO ADATTAMENTI E SETTAGGI MAXISYS

Obiettivo del corso è di approfondire gli argomenti accennati nel corso di base. In particolare, si affrontano le funzioni avanzate più richieste: funzioni di manutenzione, filtro particolato (con e senza additivo), freno di stazionamento, procedure di codifica, sostituzione batteria, codifica iniettori, procedura di codifica per la sostituzione delle ECU e codifica chiavi. Nell'affrontare i vari argomenti si cercherà di evidenziare le differenze e la logica di funzionamento dei differenti marchi.

Ideale per
l'approfondimento
delle funzioni
avanzate di
diagnosi con lo
strumento
Maxisys.

PROGRAMMA

- Concetti per il corretto utilizzo dello strumento e delle sue applicazioni
- Differenze di diagnosi tra i vari marchi
- Procedura di manutenzione:
 - Reset service/ispezione dei marchi più diffusi
 - Messa in manutenzione del freno di stazionamento elettrico
 - Registrazione dell'avvenuta sostituzione batteria
 - Parametri e settaggi per il filtro antiparticolato
- Struttura immobilizer e codifica chiavi
- Codifica ECU dopo la sostituzione
- Spiegazione alle procedure diagnostiche più richieste in base alle casistiche

Il corso è focalizzato sulle procedure più richieste in base alle casistiche per la diagnosi con lo strumento MaxiSys. È consigliato aver seguito il corso Base Maxisys prima di procedere con il corso Avanzato.

LIVELLO 1

PASS-THRU

Il corso di primo livello Pass-Thru Autel spiega come utilizzare al meglio le funzioni di programmazione, codifica e messa in servizio delle centraline per i marchi BMW-MINI e Mercedes, marchi che MaxiSys 908 S Pro è in grado di gestire senza iscrizioni ai portali delle case madri.

Ideale per
apprendere
la tecnologia
Pass-Thru
e il suo
funzionamento.

PROGRAMMA

- Cenni sulle normative anti inquinamento EOBD
- Introduzione e spiegazione della normativa Pass-Thru
- Funzioni supportate dall'interfaccia Autel J2534
- Cenni di iscrizioni ai portali on-line con relativa lista
- Predisposizione della vettura alla riprogrammazione
- Funzionamento dei sistemi di riprogrammazione disponibili con Autel
- BMW-Mini:
 - Corretto collegamento in base al tipo di vettura
 - Descrizione del menù (CIP Codifica, individua, Programma)
 - Programmazione e codifica delle ECU, con spiegazione per relativa sostituzione
 - Configurazione post montaggio (cambio lingua, fari ecc..)
 - Aggiornamento delle ECU
- Mercedes:
 - Apprendimento della Codifica SCN
 - Procedura di riprogrammazione delle centraline
 - Sostituzione centraline con esempi pratici su ECU trasmissione 722.9 (7G tronic)
- Test di apprendimento finale e ripasso degli argomenti non appresi

Il corso è focalizzato sul comprendere la normativa e il funzionamento della tecnologia Pass-Thru.

LIVELLO 2

PASS-THRU

Il nostro obiettivo è riuscire a trasmettere tutte le nozioni per accedere a servizi e informazioni che le case-madri sono obbligate a rilasciare in base alla nuova normativa euro V-VI. Attraverso l'utilizzo dei portali ufficiali è possibile quindi programmare e codificare ECU e registrare i service online. La seconda parte del corso sarà basata su una dimostrazione pratica delle diverse piattaforme disponibili come ad esempio: Ford, Toyota, BMW, Renault ecc..

Ideale per imparare a gestire programmazioni e codifiche ECU attraverso i portali online.

PROGRAMMA

- Cenni sulle normative anti inquinamento EOBD
- Introduzione e spiegazione della normativa Pass-Thru
- Funzioni supportate dall'interfaccia Autel J2534:
 - Installazione driver
 - Procedure di settaggio
- Procedure di iscrizioni ai portali on-line con relativa lista:
 - Requisiti software e hardware
 - Procedure accesso
- Predisposizione della vettura alla riprogrammazione
- Procedure di programmazione e codifica
- Esempi pratici di utilizzo dei portali con funzioni di programmazione e codifica
- Test di apprendimento finale e ripasso degli argomenti non appresi
- Aggiornamento libretti elettronici on-line

Il corso è focalizzato sull'utilizzo dei portali online delle diverse piattaforme disponibili.

TPMS

Nel corso vengono analizzati i vari strumenti MaxiTpms Autel ed i sistemi TPMS presenti nel mercato, in particolare il sistema diretto. Vengono spiegate le corrette procedure da seguire per diagnosticare e risolvere i guasti più frequenti, come ad esempio quelli causati da una semplice inversione.

La parte teorica verrà seguita da una parte pratica per poter apprendere al meglio il funzionamento dei sistemi TPMS.

**Ideale per
apprendere
teoria e
pratica sul
funzionamento
TPMS.**

PROGRAMMA

- Normativa TPMS
- Differenze del sistema TPMS Diretto - TPMS Indiretto
- Analisi accurata del sistema diretto
- Descrizione del funzionamento dei sensori TPMS diretto
- Tipi di apprendimento del sistema diretto:
 - Auto apprendente
 - Stazionario
 - Tramite OBD (nella ECU)
- Utilizzo degli strumenti Autel con test pratici:
 - Creazione delle valvole in base alle casistiche guasto
 - Clonazione dei sensori
 - Procedure di apprendimento con file di dimostrazione

Il corso è focalizzato sul corretto utilizzo degli strumenti MaxiTPMS e dei sensori Autel.



MANUTENZIONE CAMBI ATI EVOLUTION

In questo corso si studierà il funzionamento del sistema e le singole parti del cambio epicicloidale, convertitore di coppia, pompa dell'olio, circuito idraulico, rotismo epicicloidale, freni e frizioni, attuatori e elettrovalvole. Inoltre, si apprenderà come eseguire e utilizzare le funzioni di autodiagnosi, le operazioni di manutenzione, tempistiche e intervalli di manutenzione attraverso l'utilizzo della macchina manutenzione cambi Ati Evolution.

Ideale per comprendere il funzionamento del sistema della macchina.

PROGRAMMA

- L'evoluzione dei cambi
- Tipologie di cambi automatici
- Spiegazione dei componenti in settori:
 - Convertitore di coppa
 - Pompa dell'olio
 - Circuito idraulico
 - Rotismi epicicloidali
- Freni e frizione
- Ruota libera
- Arresto posizione parcheggio
- Descrizione del gruppo elettro idraulico:
 - Attuatori
 - Elettrovalvole
 - Scambio dati can bus
 - Schema elettrico
- La funzione dell'autodiagnosi nel cambio
- Informazioni riguardanti i fluidi ATF
- Tempistiche intervalli di manutenzione e Ati Evolution

Il corso è focalizzato sul corretto utilizzo della macchina di manutenzione cambi automatici e sull'esecuzione delle diverse funzioni.



ADAS

Il corso MaxiSys ADAS ha come obiettivo di portare l'autoriparatore ad affrontare le problematiche inerenti la calibrazione dei sistemi di assistenza alla guida con professionalità, e allo stesso tempo con la tranquillità di chi sa quali procedure occorre portare a termine per una corretta riparazione dei veicoli. La giornata si conclude con una prova pratica su vettura, posizionamento del kit di calibrazione e dei bersagli specifici per i differenti sistemi ADAS.

Ideale per imparare le corrette procedure da effettuare per la calibrazione ADAS

PROGRAMMA

- Introduzione ai sistemi ADAS:
 - Evoluzione dei sistemi
 - Vantaggi
- Sensori radar e telecamere
- Sistemi ADAS:
 - Controllo della velocità
 - Frenata di emergenza
 - Mantenimento corsia
 - Parcheggio assistito
 - Rilevamento segnaletica
- Calibrazione sistemi ADAS
- Soluzione MaxiSys ADAS:
 - Composizione dello strumento di calibrazione
 - Posizionamento bersaglio
 - Diagnosi guidata
- Prova pratica con calibrazione ADAS su vettura

Il corso è focalizzato sulla presentazione dei principali sistemi ADAS, Controllo della velocità, Frenata di emergenza, Mantenimento corsia, Parcheggio assistito, Rilevamento segnaletica e dei sensori utilizzati, Radar, Lidar, Telecamere, Sensori ultrasuoni.



2020

Listino

CODICE	DESCRIZIONE	DURATA
CMS1	CORSO BASE MAXISYS Ideale per l'apprendimento delle funzioni base degli strumenti della linea MaxiSys di Autel.	8 h
CMS2	CORSO ADATTAMENTI E SETTAGGI MAXISYS Ideale per l'approfondimento delle funzioni avanzate di diagnosi con lo strumento MaxiSys.	8 h
CPT1	LIVELLO 1 PASS-THRU Ideale per apprendere la tecnologia Pass-Thru e il suo funzionamento.	6 h
CPT2	LIVELLO 2 PASS-THRU Ideale per imparare a gestire programmazioni e codifiche ECU attraverso i portali online.	4 h
CTPM1	CORSO TPMS Ideale per apprendere teoria e pratica sul funzionamento TPMS.	4 h
CAE1	CORSO ADAS Ideale per imparare le corrette procedure da effettuare per la calibrazione ADAS	6 h
CAD1	MANUTENZIONE CAMBI Ideale per comprendere il funzionamento del sistema della macchina ATI EVOLUTION.	8 h

PARTECIPANTI : Minimo 10 partite iva - Massimo 15 partite iva

Informazioni e Contatti

Per avere informazioni sullo svolgimento e l'organizzazione dei corsi Autel Academy contatta direttamente il tuo referente di zona.

Per avere maggiori informazioni sul programma completo dei corsi Autel Academy scrivere una mail a **formazione@auteltechitalia.com**

A.Tech Italia S.r.l
Via Stazione 119/N,
30035 Ballò di Mirano (VE) Italia
Tel. 041 484017 P.iva 04304070271
formazione@auteltechitalia.com

Follow us
Autel Tech Italia



www.auteltechitalia.com